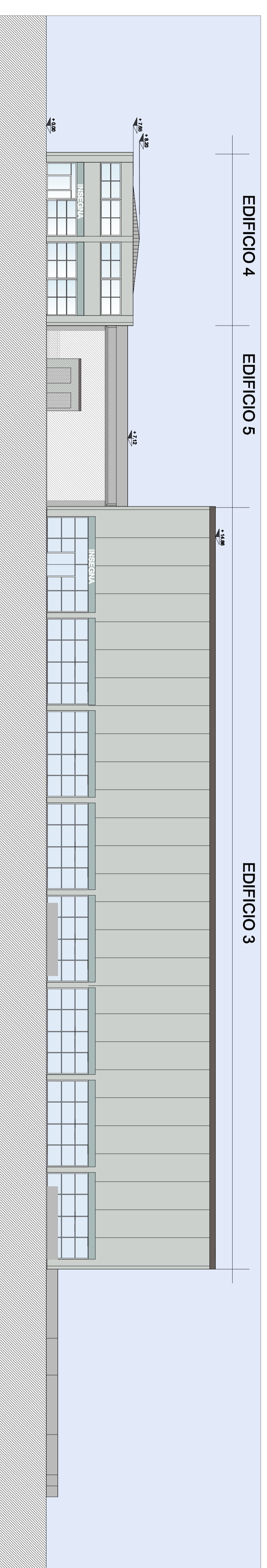
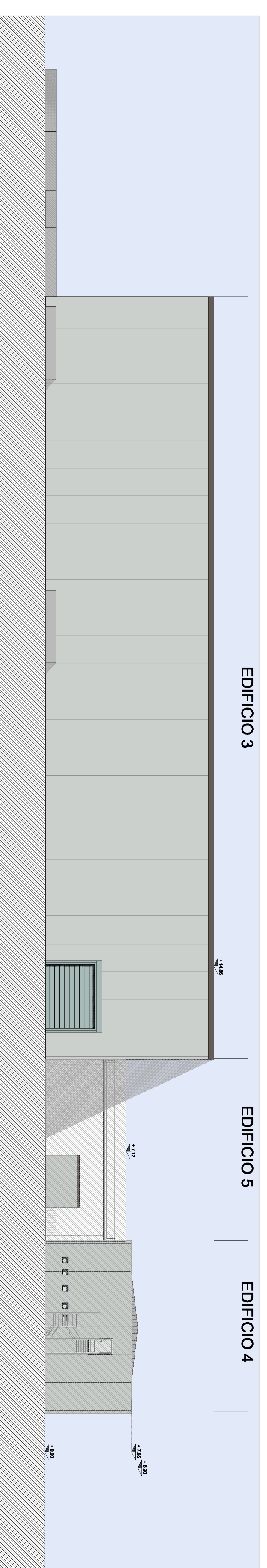


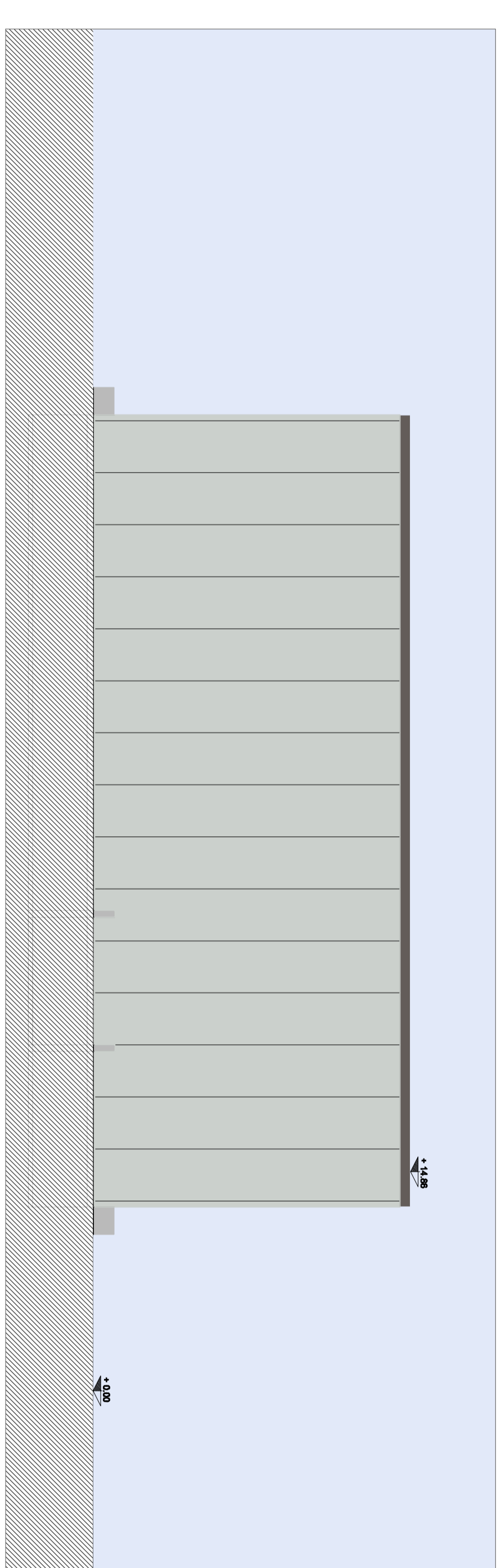
SEZIONE A - A



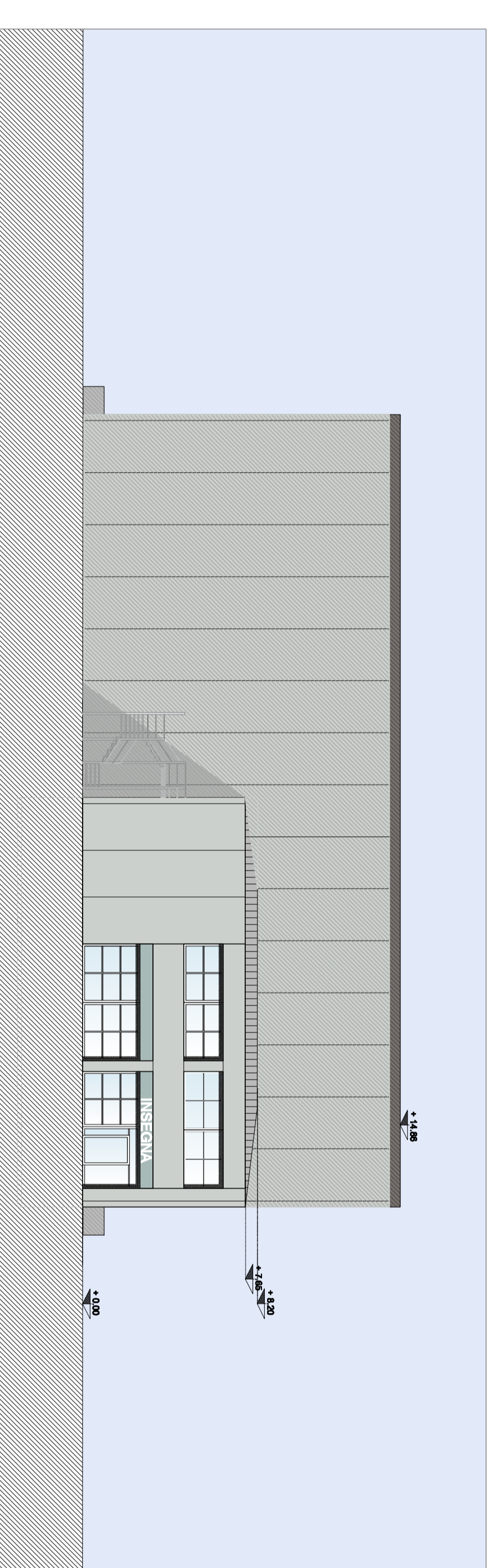
PROSPETTO FRONTALE



PROSPETTO RETROSTANTE



PROSPETTO EDIFICIO 3



PROSPETTO EDIFICIO 4

COMPAGNIA DEL TURISMO s.r.l.

Corso Matteotti, 8 - Milano
C.F.: 04609630969

**COMUNE DI VEDANO OLONA
COMUNE DI LOZZA**

PIANO ATTUATIVO DI INIZIATIVA PRIVATA
Area "Località Fontanelle" Area G (Ex Cartiera)
Area B/SU 2

TITOLO AUTORE:
**EDIFICIO 3-4-5: SCHEMI PROSPETTI E
SEZIONE DI PROGETTO** A10.1

Revisioni:

Revisioni	Consentito	Approvato	Data:	08/08/2013	Scala:	1:200
			Aggi:			

Gruppi Disegni:

Consulenza:	
-------------	--

Il Progettista:

Il Progettista:

Visto:

COMPAGNIA DEL TURISMO s.r.l.	Visto:
C.F. 04609630969	